

# Euverman



Molenstraat 8 A,  
Ootmarsum

**Huurprijs: € 1.822,- per maand**

# Te huur

Ootmarsum, Molenstraat 8 A



Het betreft een praktijkruimte gelegen op de begane grond van gezondheidscentrum De Molenborgh, gelegen aan de Molenstraat 8A, 7631 AZ te Ootmarsum. De ruimte heeft een oppervlakte van ca. 162 m<sup>2</sup>.

Alle verstrekte informatie moet worden beschouwd als een uitnodiging tot het doen van een bod. Aan deze informatie kunnen geen rechten worden ontleend.

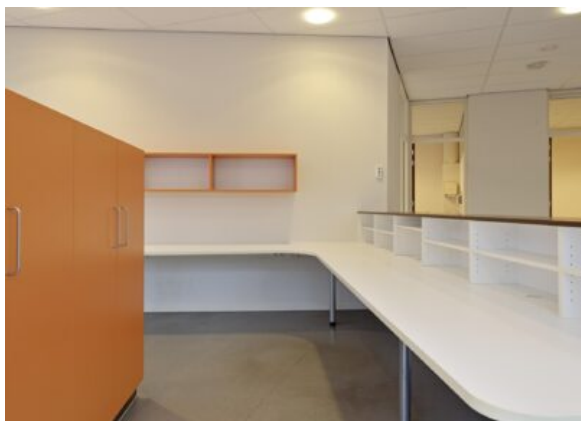
# Foto's en beeldmateriaal

## Ootmarsum, Molenstraat 8 A



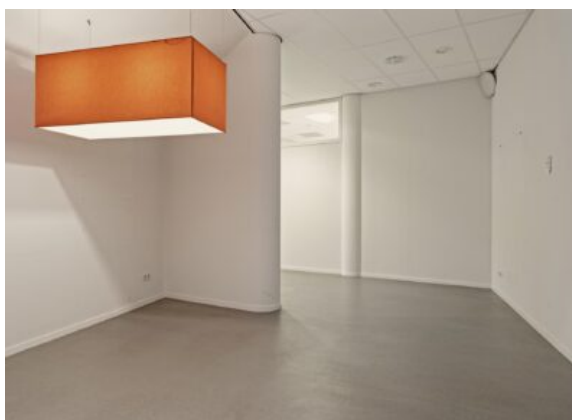
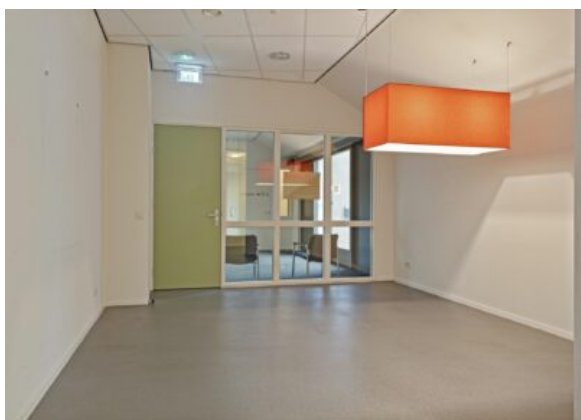
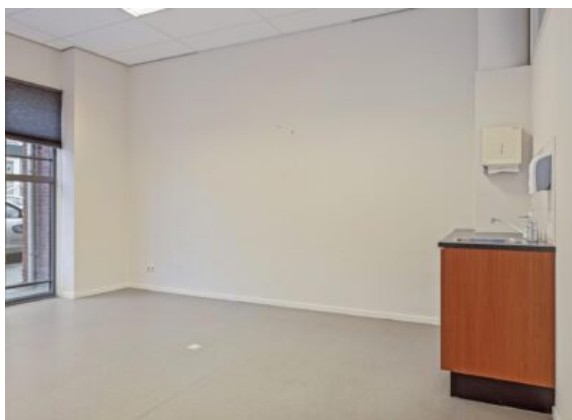
# Foto's en beeldmateriaal

Ootmarsum, Molenstraat 8 A



# Foto's en beeldmateriaal

Ootmarsum, Molenstraat 8 A



# Algemene informatie

## Ootmarsum, Molenstraat 8 A

### Objectomschrijving:

Het betreft een praktijkruimte gelegen op de begane grond van gezondheidscentrum De Molenborgh, gelegen aan de Molenstraat 8A, 7631 AZ te Ootmarsum. De ruimte heeft een oppervlakte van ca. 162 m<sup>2</sup>.

De praktijkruimte is voorzien van een ruime entree, 3 praktijkruimten, kantine, wachtruimte en kantoor. In het gezondheidscentrum bevinden zich huisartsen, fysiotherapeut, apotheek en podotherapeut. De praktijkruimte is gelegen in het gezellige centrum van Ootmarsum.

### Oppervlakte:

Ca. 162 m<sup>2</sup> v.v.o.

De oppervlakten zijn gemeten door verhurend/verkopend makelaar uit een kopie bouwtekening. Het opgegeven metrage is derhalve indicatief; er kunnen geen rechten aan worden ontleend noch kan er sprake zijn van enige verrekening achteraf.

### Locatie:

Molenstraat 8A, 7631 BX OOTMARSUM

### Bestemming:

Volgens het vigerende bestemmingsplan is de ruimte bestemd voor maatschappelijke doeleinden.

### Bereikbaarheid:

De kantoor-/praktijkruimte is uitstekend bereikbaar. De ruimte is gelegen aan een doorgaande weg op korte afstand van het stadscentrum van Ootmarsum.

### Parkeren:

Langs de straat zijn er parkeermogelijkheden. Ook is er op loopafstand een grootschalig parkeerterrein aanwezig (nabij Albert Heijn, Lidl, Gall & Gall etc.).

Voorzieningen:

- Pantry;
- Toilet;
- Systeemplafond met verlichting.

Huurprijs:

€ 1.822,50 per maand

Servicekosten:

€ 741,76 excl. BTW per maand

Overzicht servicekosten

glasbewassing, algemene elektra, ontstoppingsfonds, schoonmaakfonds (dak)goot, glasfonds, nutsvoorziening (meters), huismeester, schoonmaak algemene ruimte, voorschot stook- en elektrakosten.

Ingangsdatum: in overleg

Huurtermijn: in overleg

Huurverlenging: in overleg

Opzegtermijn: in overleg

Huuraanpassing d.m.v. indexering per jaar op basis van de reeks consumentenprijsindexcijfers (alle huishoudens)

Bankgarantie/Waarborgsom is drie maanden huur + BTW



## De adviseurs van team Euverman

Onze expertise blijft op niveau en actueel door permanente educatie en we zijn aangesloten bij NVM. Bemiddeling en exploitatie van bedrijfsmatig onroerend goed is een andere discipline dan woningmakelaardij. Daarom heeft Euverman zich gespecialiseerd op dit gebied, zodat wij u nog beter kunnen helpen. Winkels, kantoren en bedrijfspanden: behalve onroerende zaken zijn het 'kapitaalgoederen' of 'productiemiddelen' die moeten renderen. Kopen of huren, verkopen of verhuren. Het zijn vooral economische beslissingen, waarbij onderbouwingen nog rationeler plaatsvinden dan in de particuliere sfeer. Een zeer belangrijke beslissing.

Als gedreven, accurate bedrijfsmakelaars zetten wij onze hun deskundigheid in om ondernemers bij te staan in het beslissingsproces en spannen ons vervolgens in om die genomen beslissingen ook daadwerkelijk ten uitvoer te brengen.

Euverman is een gerenommeerd makelaarskantoor dat niet alleen lokaal en regionaal een in het oog lopende marktpositie bezit, maar ook met en voor landelijke partijen bemiddelt in bedrijfsmatig onroerend goed. Onafhankelijk bij taxaties, maar zeer partijdig en betrokken bij onderhandelingen.

**Euverman**

Bornsestraat 5  
7556 BA Hengelo  
(074) 250 32 22

 **Euverman**  
 **Euverman**  
 **Euverman\_NL**

info@euverman.eu  
[www.euverman.eu](http://www.euverman.eu)