

# TE HUUR

SassemBourg - Jan van Brabantweg 1 te Sassenheim



**Barnhoorn**  
BEDRIJFSMAKELAARDIJ

## SassemBourg - Jan van Brabantweg 1 te Sassenheim

<b>Object</b>	<p>Het betreft een multifunctioneel complex van ca. 5.400 m<sup>2</sup> waarin maatschappelijke- en zorg huurders zijn gehuisvest, commerciële voorzieningen en kantoorruimte met een ondergelegen parkeergarage. Daarnaast maken ca. 100 koop- en huurappartementen onderdeel uit van het complex.</p> <p>Complex SassemBourg is een compleet servicecentrum waar iedereen uit Sassenheim en wijde omgeving terecht kan voor zorg op maat. In een prettige ambiance bieden verschillende ondernemers gevarieerde zorg. SassemBourg is ontworpen om een ontmoetingsplek voor jong en oud te creëren. Het is tevens een locatie waar mensen met een beperkte zorgvraag langer zelfstandig kunnen wonen maar er ook kunnen blijven wonen als er een zwaardere zorgvraag gaat ontstaan. Waarbij interactie met de buitenwereld behouden blijft.</p> <p>Op de begane grond en de eerste verdieping is een breed aanbod gevestigd van diverse voorzieningen en maatschappelijke bedrijfsruimten, met onder andere een grand café en diverse (zorg-) ondernemers, zowel profit- als non-profit. Daarnaast beschikt het object over een uitstekend Energielabel A.</p>
<b>Locatie</b>	<p>Wanneer u SassemBourg via de hoofdentree verlaat, staat u vrijwel direct middenin het vernieuwde dorpscentrum van Sassenheim met een uitgebreid winkelaanbod, cafés en diverse restaurants.</p>
<b>Bereikbaarheid</b>	<p>Gunstig gelegen ten opzichte van diverse uitvalswegen richting Leiden, Den Haag, Schiphol, Haarlem en Amsterdam. Goed bereikbaar per trein en bus.</p>
<b>Oppervlak</b>	<p>Vanaf ca. 20 m<sup>2</sup>.</p>
<b>Huurprijs</b>	<p>De exacte huurprijzen en oppervlakten zijn op aanvraag beschikbaar.</p>
<b>Wijze van oplevering</b>	<p>Turn-key, derhalve voorzien van wand-, vloer- en plafonduafwerking.</p>
<b>Bestemming/gebruik</b>	<p>Het gehuurde zal door of vanwege huurder uitsluitend worden bestemd om te worden gebruikt door: een zorg gerelateerde en/of maatschappelijke functie.</p>
<b>Huurvoorwaarden</b>	
Voorschot servicekosten	<p>€ 45,- per m<sup>2</sup> per jaar, te vermeerderen met de wettelijk verschuldigde omzetbelasting.</p>
Huurtermijn	<p>5 jaar, daarna te verlengen met perioden van telkens 5 jaar.</p>
Huurprijsbetaling	<p>Per maand vooruit.</p>
Huurprijsaanpassing	<p>Jaarlijks, voor het eerst één jaar na ingangsdatum huurovereenkomst, conform het prijsindexcijfer Alle Huishoudens (2015=100), gepubliceerd door het Centraal Bureau voor de Statistiek te Voorburg/Heerlen.</p>

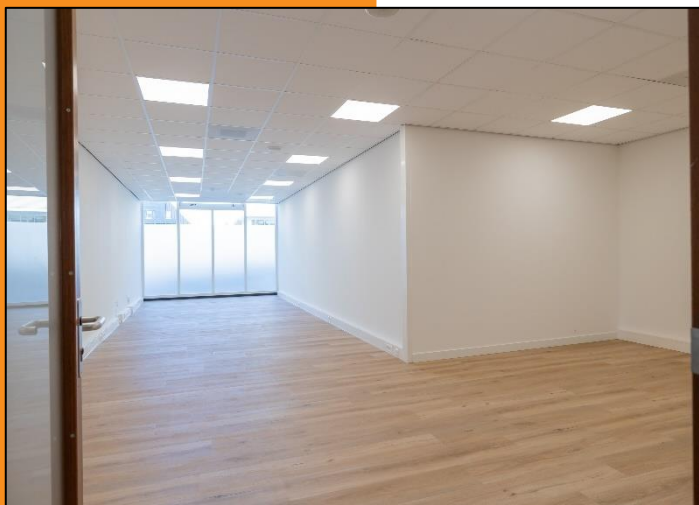
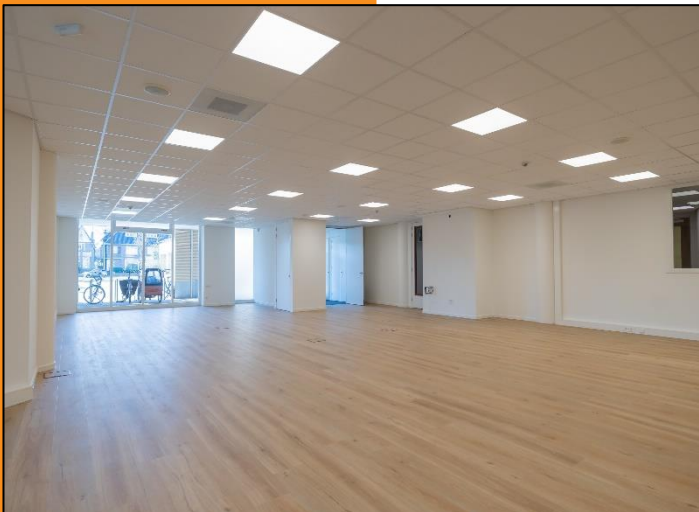
## SassemBourg - Jan van Brabantweg 1 te Sassenheim

Zekerheidstelling	Bij ondertekening van de huurovereenkomst zal huurder een bankgarantie stellen of waarborgsom storten ter grootte van een bruto betalingsverplichting van drie maanden huur.
Huurcontract	Model ROZ (Raad voor Onroerende Zaken) kantoorruimte 2015 – aangevuld met de bijzondere bepalingen van Achmea Real Estate.
BTW	Verhuurder wenst te opteren voor BTW-belaste huur en verhuur. Ingeval huurder de BTW niet kan verrekenen zal er een btw-compensatie plaatsvinden.
Aanvaarding	In overleg.
Energielabel	Het pand beschikt over Energielabel A.
Parkeervoorzieningen	SassemBourg beschikt over een eigen ondergrondse garage met in totaal 110 stallingsplaatsen. De ingang van de stallingsgarage is gelegen aan de Jan van Brabantweg. Huurders kunnen in deze parkeergarage een parkeerplaats huren.
Eigenaar / verhuurder	Achmea Dutch Health Care Property Fund.
Bijzonderheden	<p><b>Customer Due Diligence (CDD).</b></p> <p>Voorafgaand aan het ondertekenen van een huurovereenkomst doet verhuurder onderzoek naar de huurder. Er dient een positieve uitkomst uit het Customer Due Diligence (CDD) te komen.</p>

Heeft u interesse in het huren van een ruimte in SasssemBourg? Stuur u dan een e-mail aan [info@barnhoornbedrijfsmakelaardij.nl](mailto:info@barnhoornbedrijfsmakelaardij.nl) met een toelichting wat u beoogd te vestigen. Graag ontvangen wij daarbij aanvullende gegevens betreft zoals uw website, eventuele businessplan en een uittreksel KvK.

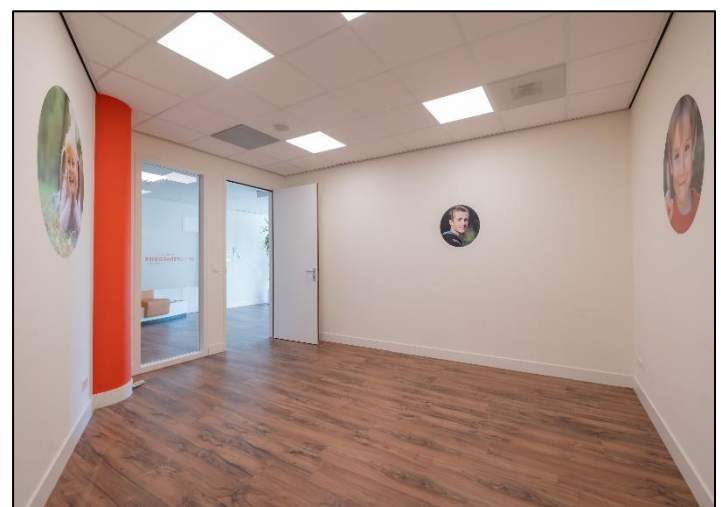
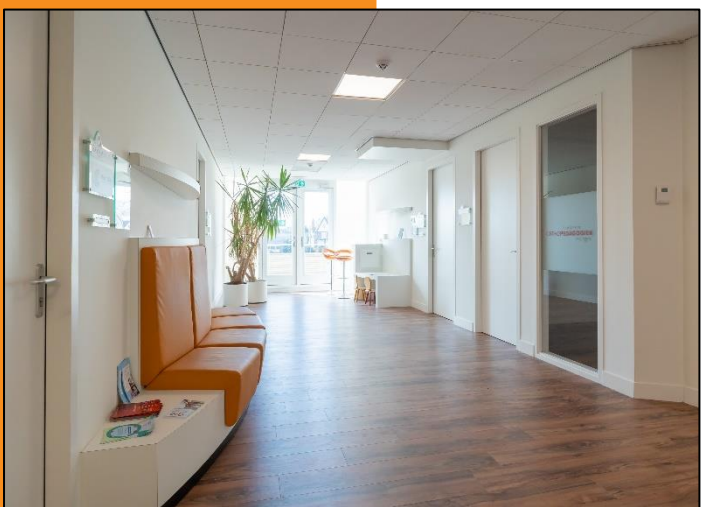
# SassemBourg - Jan van Brabantweg 1 te Sassenheim

Foto's



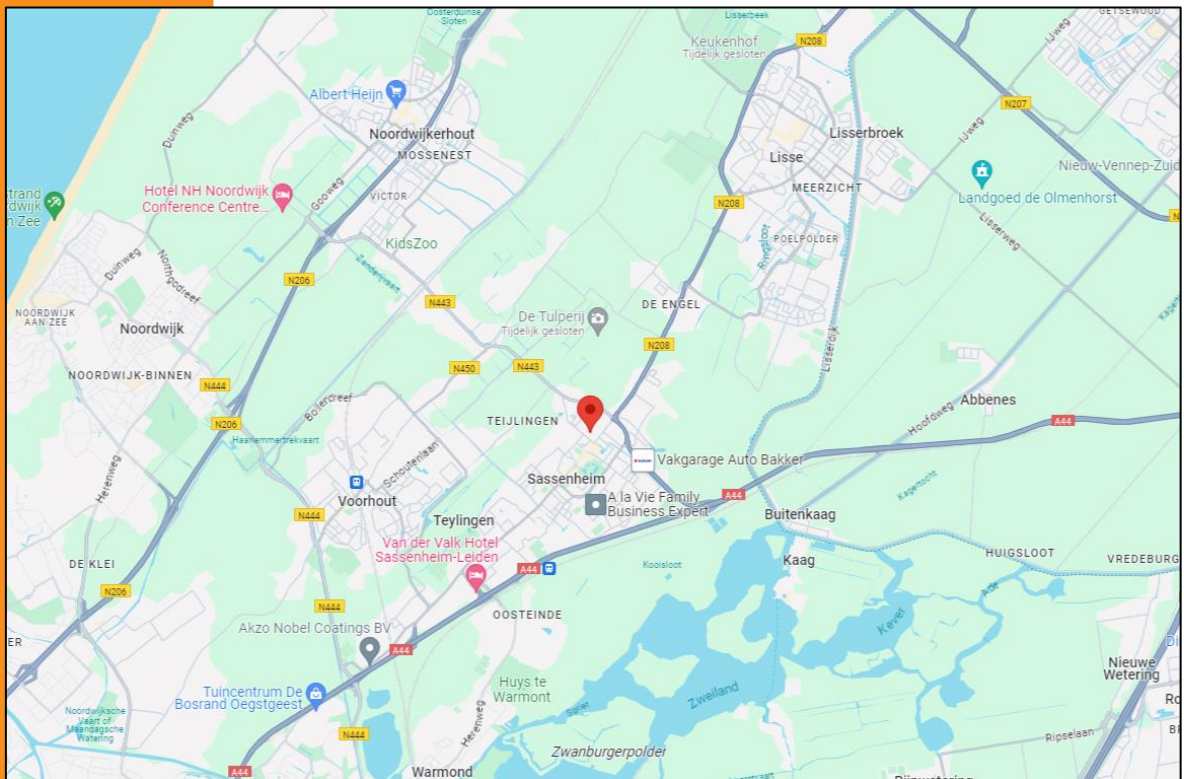
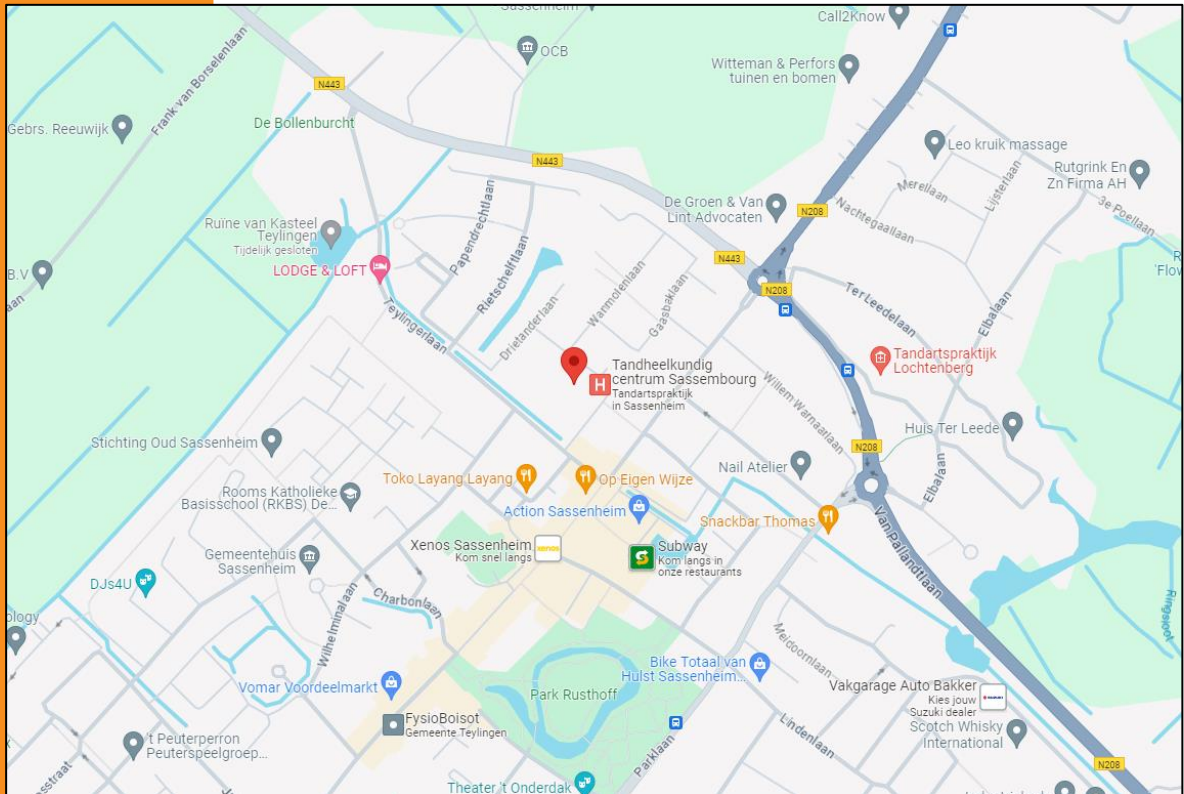
# SassemBourg - Jan van Brabantweg 1 te Sassenheim

## Foto's



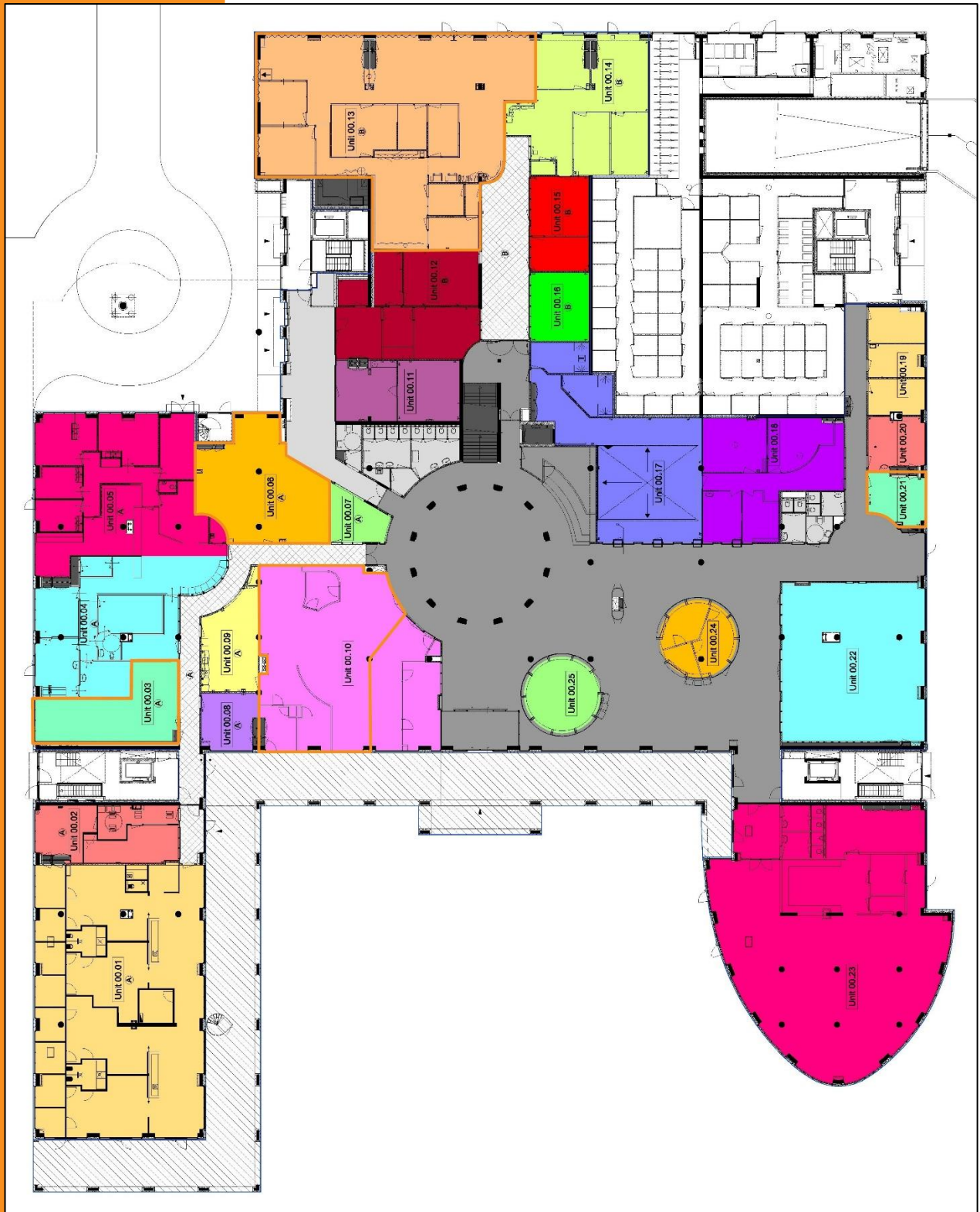
# SassenBourg - Jan van Brabantweg 1 te Sassenheim

## Locatie



**Barnhoorn**  
BEDRIJFSMAKELAARDIJ

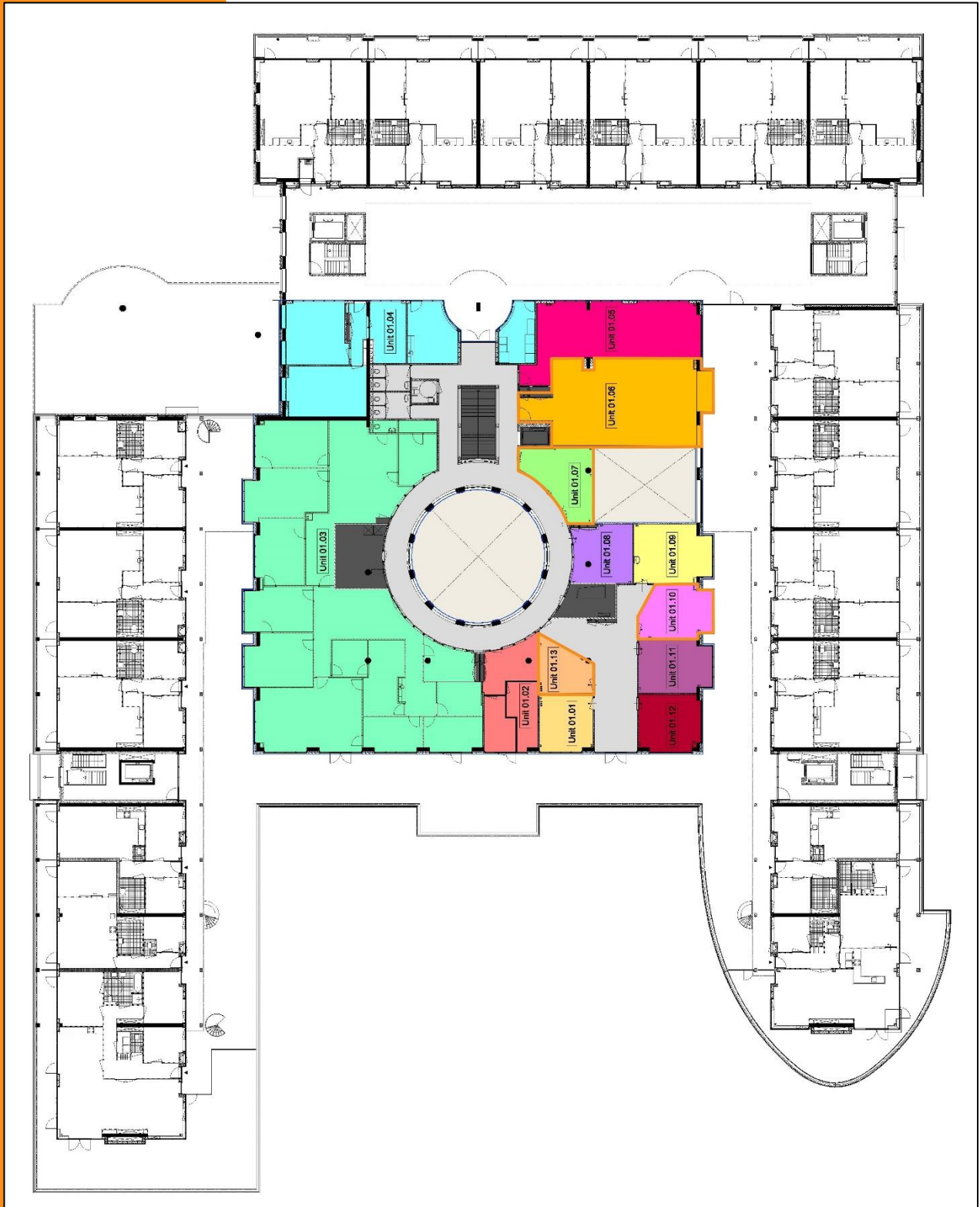
Plattegrond



Begane grond, indeling/maatvoering kan afwijken.



# SassemBourg - Jan van Brabantweg 1 te Sassenheim



1<sup>e</sup> verdieping, indeling/maatvoering kan afwijken



**Barnhoorn**  
BEDRIJFSMAKELAARDIJ



# Barnhoorn Bedrijfsmakelaardij

## Diepe wortels in de regio



**Lauren van Rijn**

Vastgoedadviseur

[lauren@barnhoornbedrijfsmakelaardij.nl](mailto:lauren@barnhoornbedrijfsmakelaardij.nl)

Barnhoorn Bedrijfsmakelaardij heeft diepe wortels in het bedrijfsleven in de Leidse regio en dat van de Duin- en Bollenstreek. Barnhoorn benadert potentiële huurders of kopers proactief en maakt snel werk van uw verhuur- of verkoopopdracht. Wij beschikken over een uitgebreid netwerk van (institutionele) beleggers, ondernemers en ondernemingen, en kennen hun behoeftes. Onze mensen zijn ook beschikbaar voor consultancy.

### Focus op bedrijfspanden

Ons team bestaat uit vier bedrijfsmakelaars die worden ondersteund door een secretariaat en een administratie. Onze makelaars hebben elk een volledige focus op de commerciële vastgoedmarkt en volop parate kennis van verhuur, verkoop en taxaties van bedrijfspanden. Wij zijn goed op de hoogte van de laatste ontwikkelingen op de markt voor commercieel onroerend goed en adviseren over onder andere:

- nieuwbouwontwikkelingen;
- bestemmingsplannen;
- huurrecht;
- taxaties;
- huurprijzen;
- huurprijsherzelingen;
- koopsommen.

### Ons werkgebied

Bij Barnhoorn hebt u keuze uit een groot aanbod aan commercieel vastgoed. Wij zijn onder andere actief in: Alphen aan den Rijn, Hillegom, Kaag en Braassem, Katwijk, Leiden, Leiderdorp, Lisse, Nieuw-Vennep, Noordwijk, Noordwijkerhout, Oegstgeest, Rijnsburg, Roelofarendsveen, Sassenheim, Ter Aar, Voorhout, Voorschoten, Warmond, Wassenaar, Zoeterwoude.

## Voor nadere inlichtingen en/of afspraak voor bezichtiging:



**Barnhoorn Bedrijfsmakelaardij B.V.**

Rijnsburgersingel 59  
2316 XX Leiden

Telefoonnummer:

071 - 30 50 200

Email:

[info@barnhoornbedrijfsmakelaardij.nl](mailto:info@barnhoornbedrijfsmakelaardij.nl)

**NVM**  
BUSINESS

Bezoek ook onze website:

**funda** in business

[www.barnhoornbedrijfsmakelaardij.nl](http://www.barnhoornbedrijfsmakelaardij.nl)

Onder andere de opgegeven maten zoals oppervlakten en inhoud zijn indicatief en niet conform de NEN2580 opgemeten. Wij aanvaarden geen aansprakelijkheid over de juistheid van de indelingen en afmetingen. Alle door ons verstrekte gegevens zijn met zorg samengesteld en grotendeels gebaseerd op door derden verstrekte gegevens. Ter zake van de juistheid hiervan kunnen wij echter geen aansprakelijkheid aanvaarden.



**Barnhoorn**  
BEDRIJFSMAKELAARDIJ